



Alfrids produkter.

Träskydd för alla tider.

Alfrids produkter är ett självklart val för medvetna konsumenter. Färger och träskydd som lever upp till högt ställda förväntningar på såväl estetik som funktion, för historiska byggnader och modern arkitektur.



”Tjälasyren ger huset en otrolig färg som skiftar vackert i ljuset. Vi blev så nöjda!”

– Peter och Marielle målade villan i Söråker med Alfrids tjälasyr vitriolgrå.



”Att använda tjärfärg vid renoveringen var självklart. Ett naturligt träskydd som bevarar träet och andas historia och hantverkstradition”

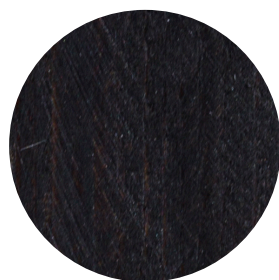
– Simon är byggnadsvårdare och valde Alfrids rödtjära till 1800-talsgården i Göinge.



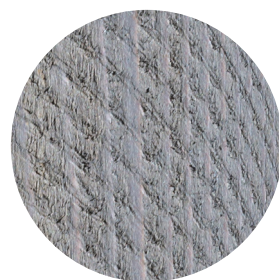
Vårt sortiment består av naturliga produkter utan tillsatser, alla noggrant framtagna och utvalda i samarbete med yrkesmålare. Tillverkade enligt gamla traditioner för att skydda såväl äldre som moderna byggnader mot väder och vind – vackert och hållbart – för framtiden.



Tjärlasyr vitriolgrå



Svarttjära



Gråttjära



Rödtjära



Svartbruntjära



Bruntjära



Gröntjära

Provmåla på ditt underlag:

Tjära är en naturprodukt som låter trä behålla sitt levande uttryck. Det betyder att färgen kan variera, t ex beroende på träslag och vilket typ av ljus färgen exponeras av. Glöm inte att provmåla färgen du valt på plats innan du behandlar hela ytan.

Tjärprodukter Pigmenterad tjära

Från kådan som skyddar trädet framställer vi tjära. En naturprodukt utan tillsatser som skyddat vikingaskepp och medeltida kyrkor, men som passar lika bra på vår tids mest spännande arkitektur. Alfrids pigmenterade tjärprodukter finns i en rad olika kulörer som ger träet ett vackert uttryck samtidigt som dess naturliga ådring och känsla bevaras.



Tjärlasyr vitriolgrå 1L
Art nr V430025

Tjärlasyr vitriolgrå 3L
Art nr V430026

Tjärlasyr vitriolgrå 10L
Art nr V430027



Svarttjära 0,9L
Art nr V410055

Svarttjära 2,7L
Art nr V410056

Svarttjära 9L
Art nr V410057



Gråttjära 0,9L
Art nr V410051

Gråttjära 2,7L
Art nr V410052

Gråttjära 9L
Art nr V410053



Rödtjära 0,9L
Art nr V410059

Rödtjära 2,7L
Art nr V410060

Rödtjära 9L
Art nr V410061



Svartbruntjära 0,9L
Art nr V410063

Svartbruntjära 2,7L
Art nr V410064

Svartbruntjära 9L
Art nr V410065



Bruntjära 0,9L
Art nr V410067

Bruntjära 2,7L
Art nr V410068

Bruntjära 9L
Art nr V410069



Gröntjära 0,9L
Art nr V410071

Gröntjära 2,7L
Art nr V410072

Gröntjära 9L
Art nr V410073

Tjärprodukter Traditionell trätjära

Grunden i våra traditionella tjärprodukter är trätjären. En naturprodukt som tillverkas av kådrik furuved. Vi har produkter med en lång historia av att skydda trä, så som äkta trätjära som är mörk i färgen, dalbränd trätjära med en fin gyllenbrun kulör och den klassiska blandningen roslagsmahogny. För ytor som trädäck och altaner finns ljus tjärolja.



Äkta trätjära 1L
Art nr V420011

Äkta trätjära 3L
Art nr V420012

Äkta trätjära 10L
Art nr V420013



Ljus Tjärolja 1L
Art nr V430016

Ljus Tjärolja 3L
Art nr V430017

Ljus Tjärolja 10L
Art nr V430018



Roslagsmahogny 1L
Art nr V430012

Roslagsmahogny 3L
Art nr V430013

Roslagsmahogny 10L
Art nr V430014



Dalbränd trätjära 1L
Art nr V430021

Dalbränd trätjära 3L
Art nr V430022

Dalbränd trätjära 10L
Art nr V430023



Kinesisk tungolja 1L
Art nr V430019

Kinesisk tungolja 3L
Art nr V430020



Vildsvinstjära 5L
Art nr V420014



Vildsvinstjära

Vildsvinstjära används för att förenkla jakten på vildsvin. Pensa ett rikligt lager med tjära för att plantera tjärdoften på en trädstam eller trädstolpe. Tjärna lockar till sig vildsvinet eftersom den signalerar att tådet är rikt på kåda som vildsvinen använder mot parasiter i huden. Genom att regelbundet använda Vildsvinstjära kan du locka vildsvin till din jakt året om.

Terpentin och linolja

Våra vegetabiliska lösningsmedel kommer liksom tjären från naturen. Från barrträd och linfrö kommer produkterna som används till spädning, rengöring och träskydd. Vår kallpressade linolja är svensktillverkad och av högsta kvalitet.

I likhet med tjära innehåller Alfrids balsamterpentin många komponenter som träet behöver för bästa skydd. Balsamterpentin är en lättflyktig eterisk olja som erhålls genom extraktion ur barrträd.



Balsamterpentin 5L
Art nr V710012



Balsamterpentin 1L
Art nr V710011



Linolja kokt 5L
Art nr V710014



Linolja kokt 1L
Art nr V710013



Linolja rå 5L
Art nr V710016



Linolja rå 1L
Art nr V710015

Målningsråd

Varför måla med tjärfärg?

Tjära har en lång historia av att användas som behandling och skydd av trä, på exempelvis vikingaskepp och medeltida kyrkor, men passar lika bra på modern arkitektur som för byggnadsvård. Tjära utvinns från barrträ (främst furu) och består till stor del av kåda och terpentin. En ren naturprodukt som ger trä väldigt skyddande egenskaper och ett naturligt utseende.

På vilka ytor kan tjärfärg användas?

Trärent virke, grovt, finsågat eller hyvlat. Även på hårdare ädelträslag. Mer spädning krävs vid hårdare ytor (tumregel är 20% spädning med balsamterpentin). Pigmenterade tjärfärger används främst på vertikala/stående ytor på hus och kan även målas på plank, sjöbodas, blomsterlådor, stolpar och staket mm. Ljus tjärolja är lämplig för horisontella ytor som trädäck och altan. Tjärfärg kan också målas på slamfärgade ytor och ytor som har färgats med järnvitriol. Ytor som har målats med akrylfärger eller annan täckfärg kan inte tjäran tränga in i.

Vad ska man tänka på innan man börjar?

Tjära luktar! Särskilt vid målning och ofta en tid efter. Vid ytor utsatta för solljus så avtar lukten snabbare då solens UV-ljus kommer åt tjäran. Ska man måla tätt inpå grannarna så kan det vara en god idé att prata med dem först.

Vilket förarbete behövs innan målning med tjärfärg?

Börja som regel alltid med att tvätta ytan med målar-tvätt innan målning. Detta för att motverka alger, sporer och organisk påväxt på virket som kan börja mögla eller skapa missfärgningar. Trärena ytor kan därefter målas när de torkat ordentligt. Ytor som tidigare målats med slamfärg behöver först tvättas och sen borstas med hård borste så att lössittande flagor tas bort. Samma gäller för ytor som tidigare behandlats med järnvitriol.

Vilken åtgång ska man räkna med?

Beräkna att 1 liter pigmenterad tjära täcker 5-8 kvadratmeter. Åtgången varierar beroende på om det är en första strykning på trärent och mer sugande underlag, eller en andra strykning när träet är mer mättat.

Vilken pensel bör användas med tjärfärg?

Tjärfärg ska arbetas in i träet ordentligt. Det är väldigt viktigt att inget överflöd lämnas utan att tjäran får tränga in ordentligt i träet. För bästa resultat rekommenderas en pensel med blandborst, alltså en mix av syntet och naturborst.

Behöver tjärfärgen spädas?

Våra pigmenterade tjärfärger är färdiga att måla med direkt men kan spädas med balsamterpentin om man önskar en mer laserande effekt och en inte lika koncentrerad och täckande färg. Tjärfärgen måste däremot spädas vid målning på hårdare trä som hyvlat virke. Undantaget bland de pigmenterade tjärfärgerna är vår Tjärlasyr Vitriolgrå som är färdigspädd med balsamterpentin.

Värma tjäran och få den mindre trög?

Äkta trä tjära är trögflytande och kan därför kännas trög när man börjar röra i den. Ett tips för att få tjäran mer lättarbetad och lösare är att först värma den till ca 40-60 grader. Detta görs med fördel genom att ställa burken i ett hett vattenbad. Alternativt kan burken försiktigt värmas på en spisplatta. Väldigt viktigt är då att värma under omrörning så att det inte bränner i botten.

Hur många strykningar?

Två strykningar rekommenderas från början, beroende på underlag och om ytan varit målad tidigare. Säkerställ att ytan torkat ordentligt innan nästa strykning, minst 1-2 dygn beroende på hur bra tork som vädret ger.

Tjära på slamfärg (rödfärg) eller på järnvitriol?

Ytor som tidigare målats med slamfärg behöver först tvättas och sen borstas med hård borste så att lössittande flagor tas bort. Samma gäller för ytor som tidigare färgats med järnvitriol. Viktigt är att först provmåla på en liten yta. Slutresultatet och hur väl tjäran täcker kan variera beroende på underlaget, t.ex. hur uttorkat virket är och hur blekt och sliten den tidigare slamfärgen eller järnvitriolen har blivit. Generellt ska det ha gått flera år för att virket ska suga in tjäran ordentligt.

Målningsråd

Är tjärfärg övermålningsbar?

Tjärfärg tränger in djupt i träet och ger ett naturligt långvarigt skydd som samtidigt bevarar träets naturliga utseende och känsla. Ska ej målas över med andra färger. Som regel brukar man säga ”en gång tjära, alltid tjära”. Tjårade ytor övermålas med tjära med ett generellt intervall på mellan 5-10 år. Tiden varierar naturligtvis beroende på ytans utsatthet för sol, väder och klimat och hur många strykningar man gjorde från början.

Vad är tjära med vitriol?

På marknaden finns flera tjärprodukter med ordet ”vitriol” i namnet. Exempelvis tjärvitriol eller Tjårlasyr vitriolgrå, det sistnämnda från Alfrids produkter. Dock finns ingen järnvitriol (järnsulfat) i produkterna. Järnvitriol är ett pulver som blandas med vatten och sen stryks på ytan som färgas gråaktig. Detta ger inget skydd mot fukt eller behandling i övrigt av träet, men har blivit en populär färgning av träet. Genom att pigmentera tjåran kan man få ett utseende som är väldigt likt det som järnvitriol ger, men med tjårans egenskaper som ger ett långvarigt och naturligt träskydd för träet.

Hur ofta behöver jag måla om?

Tjårade ytor övermålas med tjära med ett generellt intervall på mellan 5-10 år. Tiden varierar naturligtvis beroende på ytans utsatthet för sol, väder och klimat och hur många strykningar man gjorde från början. På utsatta sidor som söderläge kan ommålningsintervallet bli tätare. Ett gott råd är att göra en första strykning av fasadpanelen innan den sätts upp. Därefter görs en andra strykning när panelen är på plats.

Behandla altan, trall och trädäck med tjära?

Ja, med produkten ljus tjårolja går det utmärkt! Tänk på att trädäck och altaner i tryckt virke måste ha torkat ut ordentligt, ett par år, innan behandling med tjårolja, för att tjåran ska tränga in ordentligt. Det gäller även om trallen varit oljad tidigare. Tänk på att stryka med pensel och undvik i största möjliga mån spill mellan trallen. Tjårolja som rinner ner i springor kommer ha svårt att torka och därmed lukta under lång tid framöver. För tjåran som utsätts för sol kommer lukten att avta redan efter några dagar eller vecka. Men en svag tjårdoft kommer alltid göra sig påmind när solen ligger på en varm dag, eller om man sätter näsan mot träet.

Att tänka på när man målar:

God ventilation

Måla gärna när det blåser eller fläktar och undvik att måla inomhus om inte fullgod ventilation finns. Fasadbräder kan strykas en första omgång liggande innan de sätts upp, men undvik att stå och stryka vid fuktig väderlek. Det kommer förlänga torktiden avsevärt.

Rör om noga

Både före och under målning.

Rätt temperatur

Vi rekommenderar att alltid måla vid **minst 10 graders dygnsmedeltemperatur**. Då är tjåran som mest lättarbetad och torkar bättre.

Måla gärna i solljus

Det påskyndar torktiden och lukten avtar snabbare där solen kommer åt.

Måla hela längder

Måla uppifrån och ner, annars kan synliga skillnader uppstå när tjåran torkar efter att ha strukits på med ett ”avbrott” mitt på en fasadbräda.

Vi hittar inspirationen till en hållbar framtid bland historiens naturliga lösningar. I en otålig människas korta perspektiv kan naturens cykler tyckas för långsamma. Zoomar man däremot ut och betraktar världen från trädtopparna faller det sig naturligt att lära av naturen och av historien för att välja rätt väg framåt.

Egentligen kanske det säger sig självt – att det som naturen själv producerat, i sin egen takt, är det som är allra bäst lämpat för att stå emot dess utmaningar. Att ett träd, vars årsringar skvallrar om varma somrar, bistra vintrar och blöta vårar sedan åttio år tillbaka, också har svaret på hur en träkonstruktion bäst skyddas mot just det. Det förhållnings-sättet genomsyrar Alfrids produkter, och gör oss både långsiktiga och moderna.



**Alfrids
produkter.**

alfridsprodukter.se